

OBJETIVO DO FUNDO

É buscar rentabilidade superior ao CDI, investindo em uma carteira diversificada, com a possibilidade de envolvimento em diversos fatores de risco. O fundo utiliza principalmente estratégias dos mercados de renda fixa, bolsa e câmbio.

PÚBLICO ALVO

O Fundo é destinado a investidores em geral que busquem performance diferenciada, observados os valores mínimos de aplicação inicial, permanência e movimentação constantes no Informações Complementares.

POLÍTICA DE INVESTIMENTO

A política de investimento do FUNDO consiste em buscar proporcionar aos cotistas, com base no cenário macroeconômico de médio e longo prazo, rentabilidade compatível com os riscos assumidos, por meio de uma carteira diversificada de títulos, valores mobiliários e modalidades operacionais disponíveis no âmbito dos mercados de renda fixa, renda variável, moedas e commodities, e em mercados de derivativos, com a possibilidade de envolvimento de diversos fatores de risco, sem o compromisso de concentração em nenhum fator de risco ou ativo financeiro em especial, observados, ainda, os critérios de composição e diversificação estabelecidos no Regulamento e nas normas em vigor.

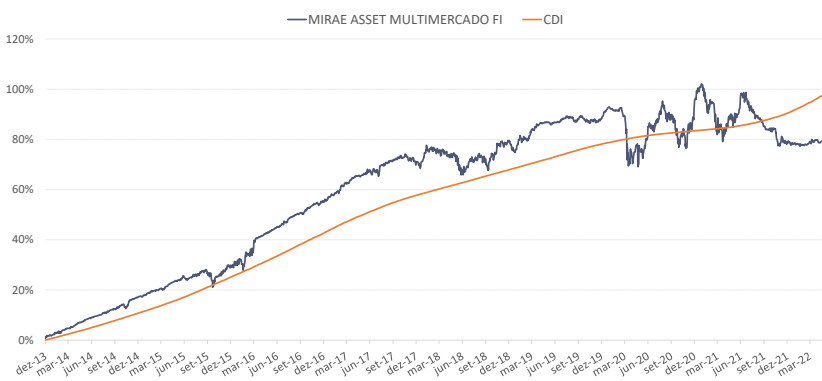
Rentabilidade

	JAN	FEV	MAR	ABR	MAI	JUN	JUL	AGO	SET	OUT	NOV	DEZ	ANO	12 M	24 M	36 M	Desde o início
2022	-0,34%	0,21%	0,88%	0,03%	-	-	-	-	-	-	-	-	0,78%	-4,11%	2,11%	-3,71%	79,91%
CDI	0,73%	0,75%	0,92%	0,83%	-	-	-	-	-	-	-	-	3,28%	7,08%	9,38%	15,07%	98,05%
% do CDI	-	29%	95%	3%	-	-	-	-	-	-	-	-	24%	-58%	23%	-25%	81%
2021	-4,94%	-4,36%	0,45%	1,67%	2,53%	1,16%	-3,25%	-1,50%	-1,12%	-3,00%	0,36%	0,02%	-11,66%	-11,66%	-7,37%	1,43%	74,83%
CDI	0,15%	0,13%	0,20%	0,21%	0,27%	0,30%	0,36%	0,42%	0,44%	0,48%	0,59%	0,76%	4,40%	4,40%	7,28%	13,69%	91,76%
% do CDI	-	-	226%	802%	946%	379%	-	-	-	-	60,69%	2%	-265%	-265%	-101%	10%	82%
2020	-0,60%	-1,24%	-8,33%	1,59%	2,11%	2,63%	5,01%	-3,17%	-4,08%	-1,98%	6,40%	7,59%	4,86%	4,86%	14,83%	17,78%	102,09%
CDI	0,38%	0,29%	0,34%	0,28%	0,24%	0,22%	0,19%	0,16%	0,16%	0,16%	0,15%	0,16%	2,77%	2,77%	8,90%	15,89%	83,69%
% do CDI	-	-	-	557%	885%	1220%	2580%	-	-	-	4283,88%	4618%	176%	176%	167%	112%	122%
2019	2,54%	1,58%	1,32%	0,60%	-0,02%	0,60%	0,52%	-0,50%	-0,27%	-0,23%	0,38%	2,64%	9,50%	9,50%	12,32%	22,65%	92,72%
CDI	0,57%	0,49%	0,47%	0,52%	0,54%	0,47%	0,57%	0,50%	0,47%	0,48%	0,38%	0,38%	5,97%	5,97%	12,77%	24,00%	78,74%
% do CDI	447%	320%	282%	115%	-	129%	92%	-	-	-	99,38%	701%	159%	159%	96%	94%	118%
2018	2,79%	-0,69%	-0,35%	-0,42%	-3,37%	1,84%	0,31%	0,53%	0,91%	2,41%	0,44%	-1,70%	2,57%	2,57%	12,01%	33,45%	75,99%
CDI	0,58%	0,44%	0,56%	0,49%	0,54%	0,52%	0,54%	0,57%	0,47%	0,54%	0,49%	0,49%	6,42%	6,42%	17,01%	33,40%	68,67%
% do CDI	478%	-	-	-	-	355%	57%	94%	194%	444%	89,74%	-	40%	40%	71%	100%	111%

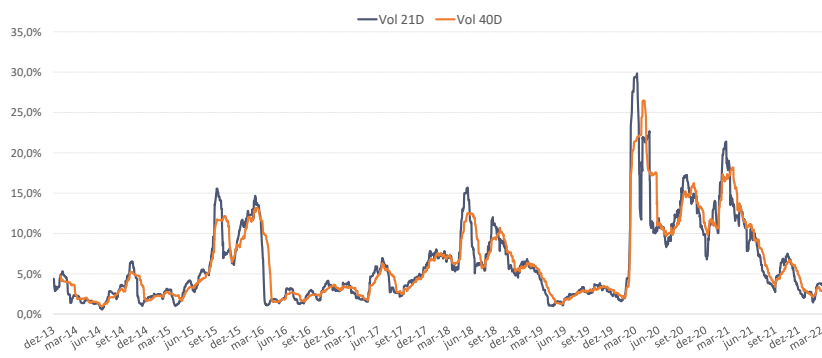
* Início do fundo em 29/11/2013. A rentabilidade informada é líquida de taxas de administração e performance, mas não é líquida de impostos.

**Dias úteis

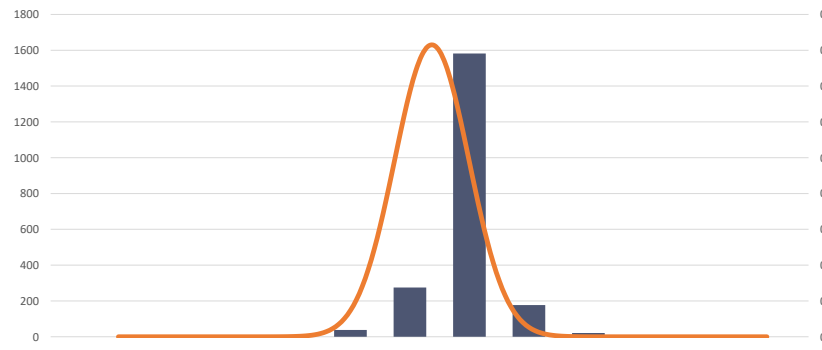
RENTABILIDADE DESDE O INÍCIO



VOLATILIDADE ANUALIZADA



DISTRIBUIÇÃO DOS RETORNOS



Informações

CNPJ:	18.908.578/0001-06
Patrimônio Líquido	R\$ 43.829.305
PL Médio 12 Meses	R\$ 47.628.432
Classif. CVM/ANBIMA	Multimercado Multimercado Macro
Cód. ANBIMA ISIN	354341 BRMRE4CTF007
Data de Início	29/11/2013
Taxa de Adm.	1,50% a.a.
Taxa de Performance	20% sobre o que exceder a variação do CDI no período.
Benchmark	CDI
Aplicação Mínima	R\$ 5.000,00
Movimentação Mínima	R\$ 100,00
Permanência	R\$ 1000,00
Aplicação	Cotização em D+0**
Resgate / Pagamento	Cotização em D+1** / D+2
Horário para movimentação	14:30h
Dados bancários	BANCO/CÓDIGO: SANTANDER / 33 AG.: 2271 C/C: 13010475-3

Indicadores

Volatilidade Anualizada (21D)	1,70%
Volatilidade Anualizada (40D)	2,96%
Índice Sharpe (Ano)	-1,03
Índice Sharpe (Desde o início)	-0,28
Maior retorno mensal	7,59 % Dezembro/20
Menor retorno mensal	-8,33 % Março/20
Meses acima do CDI	67% 68
Meses abaixo do CDI	33% 33
Meses positivos	74% 75
Meses negativos	26% 26



Gestor
Mirae Asset Global Inv. (Brasil) Gestão de Rec. Ltda.
Av. Brigadeiro Faria Lima, 3.900, 41 andar
Barral Bitt - São Paulo - SP - Cep 04538-132
Tel: (011) 2608-8500
Website: www.am.miraasset.com.br

Administrador Fiduciário
BNY Mellon Serviços Financeiros DTVM S.A.
Av. Presidente Wilson, nº 231, 11º andar, 13º e 17º andares
Rio de Janeiro - RJ, Cep 20030-905
SAC: sac@bnymellon.com.br ou (21) 3219-2600, 0800 725 3219
Ouvidoria: ouvidoria@bnymellon.com.br ou 0800 725321

Custodiante: BNY Mellon Banci S.A.
www.bnymellon.com/br/pt/home.jsp

Auditor: KPMG Auditores Independentes
www.kpmg.com.br

Mirae Asset Global Investments (Brasil) não comercializa nem distribui quotas de fundos de investimento ou qualquer outro ativo financeiro. As informações contidas neste material não constituem uma oferta ou recomendação para compra ou venda de quotas de qualquer fundo de investimento, nem deve servir como base para tomada de decisões de investimento ou de quaisquer outros valores mobiliários. Fundos de investimento não contam com a garantia da instituição administradora, do gestor da carteira ou do FGC - Fundo Garantidor de Créditos. Rentabilidade passada não representa garantia de rentabilidade futura. Leia o formulário de informações complementares, a lâmina de informações essenciais, se houver, e o regulamento antes de investir. Este fundo poderá apresentar perdas de capital investido em decorrência da sua política de investimento. Este fundo pode estar exposto a significativa concentração em ativos de renda variável de poucos emissores, com os riscos daí decorrentes. Este fundo utiliza estratégias que podem resultar em significativas perdas patrimoniais para seus cotistas, podendo inclusive acarretar perdas superiores ao capital aplicado e a consequente obrigação do cotista de aportar recursos adicionais para cobrir o prejuízo do fundo. Não há garantia de que este fundo terá o tratamento tributário para fundos de longo prazo. A rentabilidade divulgada não é líquida de impostos. Conforme o regulamento o fundo apresenta taxa de administração mínima de 2,00% a.a. e máxima de 3,00% a.a. Fonte: Mirae Asset Global Investments (Brasil).